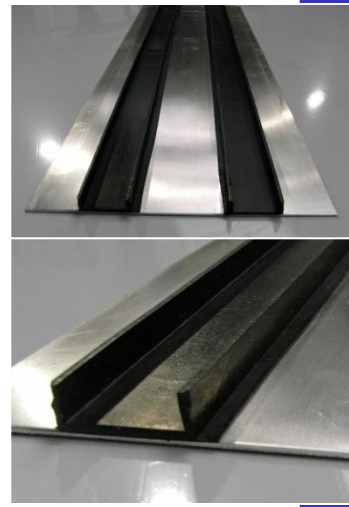


RAKU-Topclip

Der universelle Stoßverbinder



Anwendungsbereich:

Universal-Stoßverbinder mit Dichtlippen zur regensicheren Verbindung von nicht selbsttragenden Mauer-, Dachrand-, Gesims-, First- und Fensterbankabdeckungen für alle gängigen Baumetall-Dünobleche

Herstellungsverfahren:

Gummi-Metall-Verbindung mittels Vulkanisation

Befestigung:

Je nach Metallsorte und Untergrund mit Schrauben und Nägeln

Material:

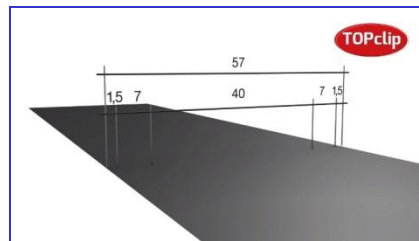
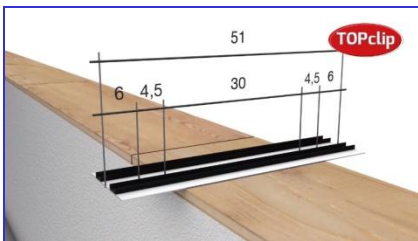
Standardausführung aus Aluminium 1,2 mm oder Edelstahl 0,8 mm, andere Blechdicken oder Materialien auf Anfrage lieferbar; Dichtlippen aus Elastomer-Kautschuk schwarz

Maße:

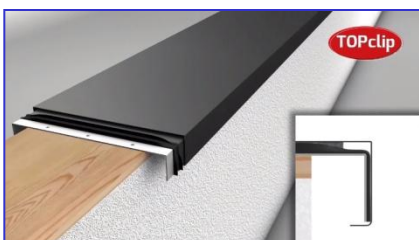
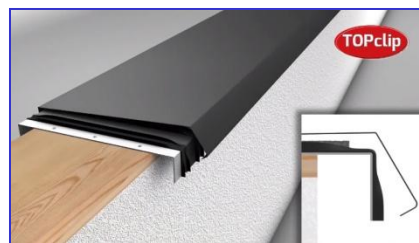
Länge 3000 mm, Breite 150 mm

Einbau:

Topclip mit handelsüblichen Spenglermaschinen/-werkzeugen schneiden und kanten. Kantbänke/-pressen auf eine Dicke von min. 2,5 mm einstellen. Für den Zuschnitt jeweils 10 mm vom Schenkelmaß und Kronenmaß der Abdeckung abziehen.



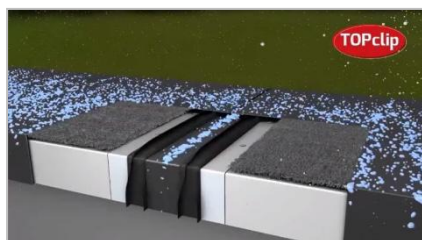
Seitlich mit Nägeln oder Schrauben auf dem Untergrund befestigen. Abdeckung einhängen. Stoßfuge von ca. 5 mm belassen.



Offene Tropfkante schließen. Generell beim Einbau die Fachregeln des Dachdecker- und Klempnerhandwerks beachten.

Weitere Einbautipps:

1. Der Aluminium Topclip lässt sich mit allen gängigen Baumetallen außer Kupfer (=> hierfür Edelstahl Topclip verwenden) kombinieren. Zur farblichen Anpassung der Schattenfuge an die Abdeckung werden schmale Streifen aus dem gleichen Material mittig eingelegt.

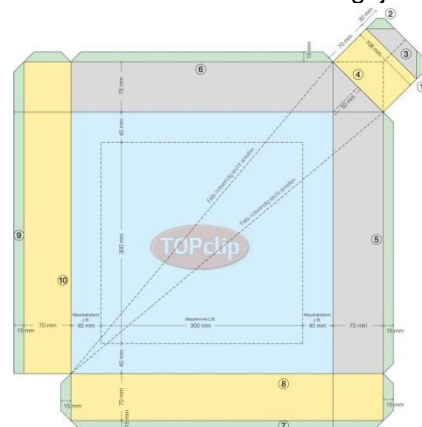


2. Zum Höhenausgleich, zur Hinterlüftung und zur Milderung von Trommelgeräuschen empfiehlt es sich, zwischen den Stoßverbindern unterhalb der Abdeckung eine strukturierte Trennlage einzubauen.

3. Zur Stabilisierung von Abdeckungen aus dünnen Blechen oder mit großen Zuschnitten ist es hilfreich, zusätzlich einen Umschlag an den Kopfenden vorzusehen und anstelle einzelner Halter beidseitig durchgängige Winkelprofile zu verwenden.



4. Zur Konstruktion der Ecke liegt jedem Paket eine Schablone bei.



5. Die Abdeckbleche können zusätzlich mittig an einem Punkt fixiert werden, um unter Umständen bleibenden Verschiebungen der Abdeckung vorzubeugen.

RAKU-Fabrikate
für Dach + Wand GmbH
Gewerbegebiet
D-55758 Veitsrod
Tel: +49 (0) 67 81 32 81
Fax: +49 (0) 67 81 32 82
E-Mail: service@raku.de